

ウェルぱる 高松

特別カラー保存版
第2号

編集発行

高松市中小企業勤労者福祉共済

〒761-0113 高松市屋島西町2366番地1 (高松テルサ内)

TEL(087)844-3516 FAX(087)844-3524

窓口時間午前9時～午後9時(土日祝日も可)

中小企業の充実した福利厚生を目指して

会員募集中

総合的な福利事業で
暮らしをサポートします!



(社) 全国中小企業勤労者福祉サービスセンター加盟

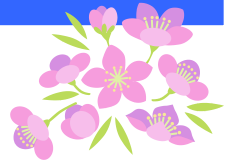
ごあいさつ

会員の皆様には日頃、福祉共済事業をご支援いただき、誠にありがとうございます。さて、平成21年度も様々な事業計画をいたしましたので、ご案内申し上げます。旅行やスポーツやレジャー、文化講座など数多く実施しますので、事業主や従業員の皆様の余暇の楽しみに、また仕事への活力になりますよう是非ご利用ください。



20年度の行事アルバム

泊旅行



様々な講座の風景
皆さん楽しそうでした



ブリザーブドフラワー講座



はじめての陶芸講座



おしゃれなお正月飾り講座
の作品



黒部立山
アルペンルートと
宇奈月温泉の旅



自宅で作る
カフェメニュー講座



テーブルマナー講座



日帰りバス旅行

しまね海洋館「アケアス」
ダイバーとシロイルカの水中華
パフォーマンスに笑顔のみなさん



第31回ボウリング大会決勝大会の結果



毎年恒例のボウリング大会の決勝大会が1月21日(水)大洋ボウルで楽しく盛大に開催され大熱戦の結果、次の方々が上位入賞し、トロフィーを手にされました。

●個人(男子)

- 優勝 西本邦彦 様 (三栄鋼機工業(株))
- 準優勝 佐藤圭一 様 (株新日本清掃)
- 第3位 横田千俊 様 (三栄鋼機工業(株))



●個人(女子)

- 優勝 土居ますみ 様 (さぬき麺業(株))
- 準優勝 高畑由佳 様 (株タクテック)
- 第3位 千田知未 様 (株四国電子計算センター)

●団体

- 優勝 (株新日本清掃) 様 (伊勢谷武司様・佐藤圭一様・堀内勝様)
- 準優勝 ナベプロセス(株) 様 (溝川清土様・橋谷浩行様・本多弘巳様)
- 第3位 三栄鋼機工業(株) 様 (横田千俊様・井上道仁様・吉原豊様)

団体優勝された皆様



おめでとうございます!

平成21年度 福利事業計画のお知らせ

旅行補助事業

春と秋のベストシーズンに、旅行会社主催の日帰り旅行と泊旅行に対して2コースずつ補助事業を実施します。参加募集は「ウェルぱる高松」に適宜掲載します。

春の旅行

高知→四国カルスト高原と「雲の上ホテル」 (日帰り)
 鳥取→鳥取・因幡の祭典 世界砂像フェスティバル (日帰り)
 長野→中山道木曾路と元善光寺・善光寺 (1泊2日)
 東京・横浜→横浜「開港・開国 Y150」博とザ・リッツ・カールトン東京の旅 (1泊2日)



(四国カルスト高原)



(世界砂像フェスティバル)



(横浜開港開国 Y150)



秋の旅行

京都→世界文化遺産 錦秋の「苔寺」と「鈴虫寺」 (日帰り)
 広島→紅葉もゆる安芸の宮島と錦帯橋 (日帰り)
 東京→東京ディズニーランドとディズニーシーの旅 (1泊2日家族参加型)
 沖縄→沖縄離島4島めぐり 人気を誇る「西表島・由布島・小竹島・竹富島」
 豪華4島周遊の旅 (2泊3日) 2月予定



(苔寺)



(安芸の宮島)



(沖縄の牛車)



(木曾路の旅)

文化教養・スポーツ事業

今年度は下記の講座を開催予定です。新規の講座もあります。余暇活動などに是非ご利用ください。恒例のボウリング大会を今年も開催予定！皆様ふるってご参加ください。

●足もみ健康講座

「第2の心臓」と言われる足は、健康のパロメーター。足をもむことで老廃物が体外に排泄され、内臓や脳が活性化し、体の抵抗力があがるといわれます。



●ワインを楽しむ講座

ワインがぐ〜んと身近に。食卓を囲むことが楽しみになりそうです。



●やさしい手品講座

人をあっと驚かせ、人を楽しませることができる手品。人との交流がうれしくなります。



●初めての陶芸講座

あなたの感性で・・・出来上がった陶器はちょっと感動(＃^＃)是非！挑戦しませんか？



●自力整体講座

効果的にツボを刺激し、毎日を爽快に！



●ボウリング講座

リフレッシュしながら上達を目指すボウリング大会で好成绩を！

●カフェ料理講座

カフェメニューを自宅で作れたらうれしいですね。挑戦しませんか。



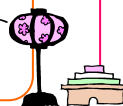
●手作りフェルト講座

羊毛から作るあったかい小物や雑貨を手作りしてみませんか？



●プリザ-ブドフラワー講座

花本来の美しさを保ち、プレゼントやお部屋の飾りに人気。



●テーブルマナー講座

料理とマナーを同時に楽しめて、ちょっとおしゃれな気分になります。



●やさしいヨガ講座

ゆったりした呼吸で、楽しみながらはじめてみませんか？

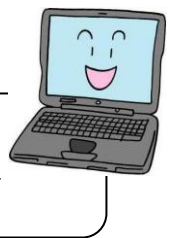


●ジャイロキネシス講座

しなやかで美しく、健康な身体を目指すニューヨーク式ヨガです。

●パソコン講座

ワード・エクセルなどご自分のレベルに合わせて受講してみませんか



●手作り布ぞうり講座

人気の定番！健康的ではさ心地抜群！今年も作りませんか。



●四季折々の講座

秋の季節を感じながらの飾りや桃の節句の意味を意識しながら作品を作ります。

●フェイスストレッチ講座

表情筋を鍛えて、美しくもっと素敵な自分を目指します。昨年、大好評！



●フラダンス入門講座

しなやかな動きは魅力的！ハワイアン調の調べにのせて、年齢問わずどなたでも楽しめます



各種割引助成事業

今年も、様々な割引チケットを発行します。
各種利用補助も合わせて是非ご利用ください。



ホールソレイユ・ソレイユ2

高松市内指定映画館

ワーナー・マイカル・シネマズ

鑑賞券の割引販売をします。

さめき温泉

行基の湯

ヴィラ讃岐

テニスコート・プール・スケート・浴湯

香南楽湯

通年（火曜日定休）



高松テルサトレーニング室

通年

サンサン館みきトレーニング室

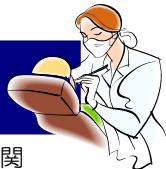
通年（火曜日定休）

オレンジ・パーク(五色台)

10月～12月の指定期間

歯科ドック利用助成

高松市歯科医師会加盟の医療機関



人間ドック利用助成

市内25医療機関（予定）



高松ソウル便利用助成

観光を目的とした高松空港発着往復便



高松市立市民プール

亀水運動センタープール

どちらも7月～8月

福岡町プール

仏生山公園温水プール

かななベスポーツセンタープール

ループ塩江

いずれのプールも通年（火曜日定休）



各種公演前売り券割引斡旋

劇団四季・宝塚など県内で開催される
各種公演のチケットを割引価格で斡
旋します。

旅行割引(7社)

- * JTB 高松支店
- * JTB 旅行サロン高松支店
- * 近畿日本ツーリスト高松支店
- * 日本旅行高松支店
- * 瀬戸内トラベル
- * コトデンバス観光課
- * 東交バス



詳しくは

「ウェルぼる高松」割引特集号をご覧ください。

ウェルぼる
高松

まだ福祉共済に加入していない

あなたのまわりの会社やお店をご紹介ください！

お知り合いの事業所をご紹介ください。ご紹介頂きました事業所が加入された場合、紹介者には、加入事業所の従業員数に応じて **IruCa カード** を進呈いたします。

紹介カードに必要事項を記入し、事務局まで郵送又は FAX でお送りください。

ご紹介頂きました事業所には、担当者が後日、制度のご説明にお伺いします。

従業員数	1人～9人	5,000円相当
	10人～29人	7,000円相当
	30人～99人	12,000円相当
	100人以上	22,000円相当

IruCa カードは、電車・バスだけでなく、登録店でのお買い物、お食事にもご利用できます。カードの登録には預かり金 500円を含んでいます。
(お買い物等には利用できませんが、解約時には返金されます)



給付事業

被共済者の方に慶弔等があったときは、「給付金給付申請書」に必要書類を添えて、加入者（事業主）を通じて申請してください。

給付種類	給付金額	摘 要
結 婚 祝 金	20,000円	被共済者が結婚したとき
出 産 祝 金	10,000円	被共済者またはその配偶者が出産したとき
入 学 祝 金	10,000円	被共済者の子が小学校または中学校に入学したとき
死 亡 弔 慰 金	100,000円	被共済者本人が死亡したとき
	20,000円	// の配偶者が死亡したとき
	10,000円	// の一親等の血族の者が死亡したとき
傷 病 見 舞 金	10,000円	被共済者が私傷病により引き続き30日以上勤務しなかったとき
	20,000円	// が業務上の疾病により引き続き30日以上勤務しなかったとき
	50,000円	// 90日以上 //
災 害 見 舞 金	100,000円	被共済者の居住している家屋が火災、地震、風水害等により全焼壊したとき
永年勤続慰労金	10,000円	被共済者が同一企業で資格取得した日から引き続き5年以上勤務したとき
	10,000円	// 10年以上 //
	20,000円	// 20年以上 //
	20,000円	// 30年以上 //
勤労青少年奨学金	年額 15,000円	被共済者が高等学校の定時制の課程または大学（短期大学を含む）の夜間部に在学しているとき（正規の就学期間に限る）
技 能 修 得 奨 学 金	年額 5,000円	被共済者が職務上必要な技能を修得するため、専修学校または修業期間が1年以上の各種学校等に在学しているとき（正規の就学期間に限る）
退 職 せ ん 別 金	5,000円	被共済者が同一企業で資格取得した日から引き続き3年以上勤務し退職したとき
	10,000円	// 5年以上 //
	30,000円	// 10年以上 //
	50,000円	// 15年以上 //
	100,000円	// 20年以上 //
	120,000円	// 25年以上 //

入学祝金の申請について

今年の4月に、小・中学校に入学されたお子さんがおられる被共済者の皆様には入学祝金が給付されます。（ただし3月末で退職された方は申請できません。）該当する方には該当者名等を印字した「給付金給付申請書」を事業所宛にお送りしていますので早めに申請してください。また、お子さんを登録していない方は一般用の「給付金給付申請書」をご使用ください。



貸付事業

詳しい説明書と申込書のご請求は事務局までお願いします。

● 普通貸付

被共済者が婚姻・出産・葬祭・療養・教育・災害のための資金を必要とするとき

貸付限度額	同一企業に2年以上5年未満勤務している方	50万円
	同一企業に5年以上勤務している方	70万円
貸付金利	年3.4%（固定金利）	
償還期間	貸付金額に応じ1年～5年以内	

● 特別貸付

被共済者が自ら居住する住宅を新築・増改築、購入するための資金を必要とするとき

貸付限度額	同一企業に5年以上勤務している方	600万円	※抵当権設定を要します
貸付金利	年3.0%（固定金利）		
償還期間	20年以内		

